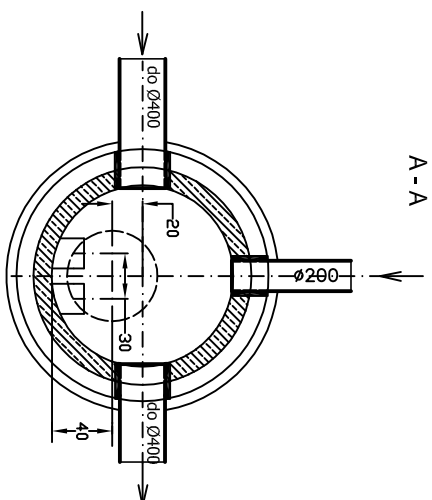
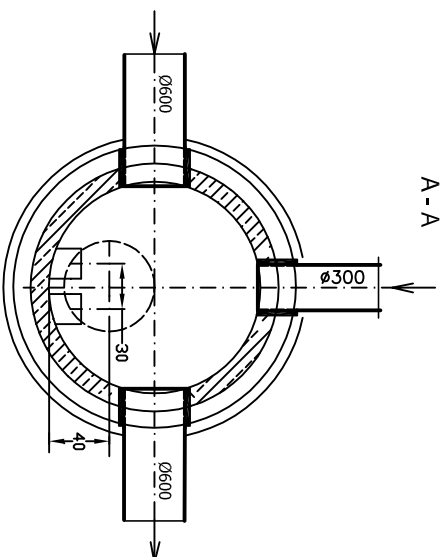


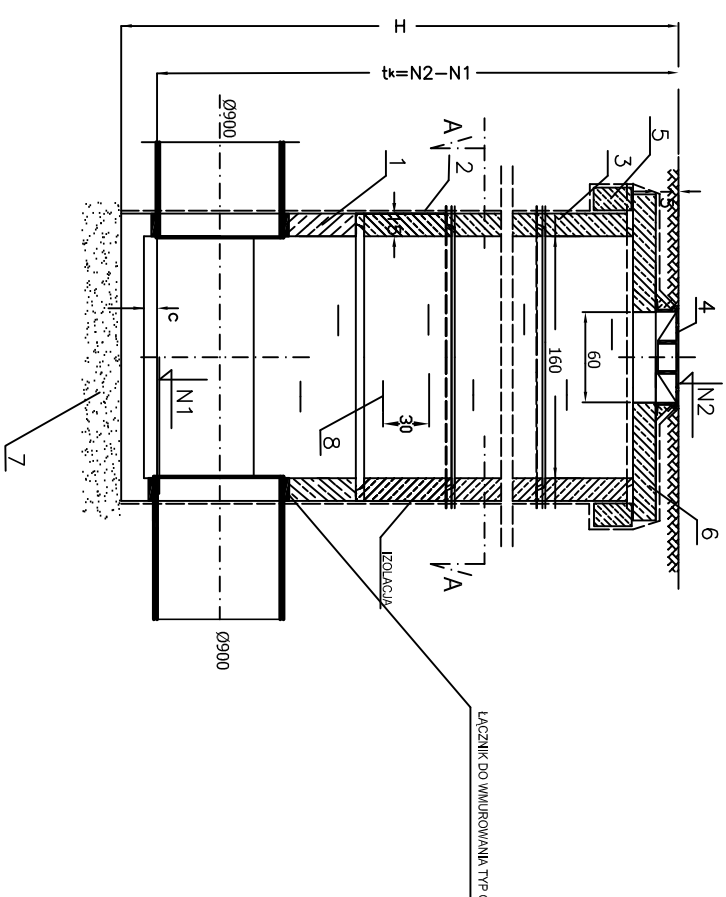
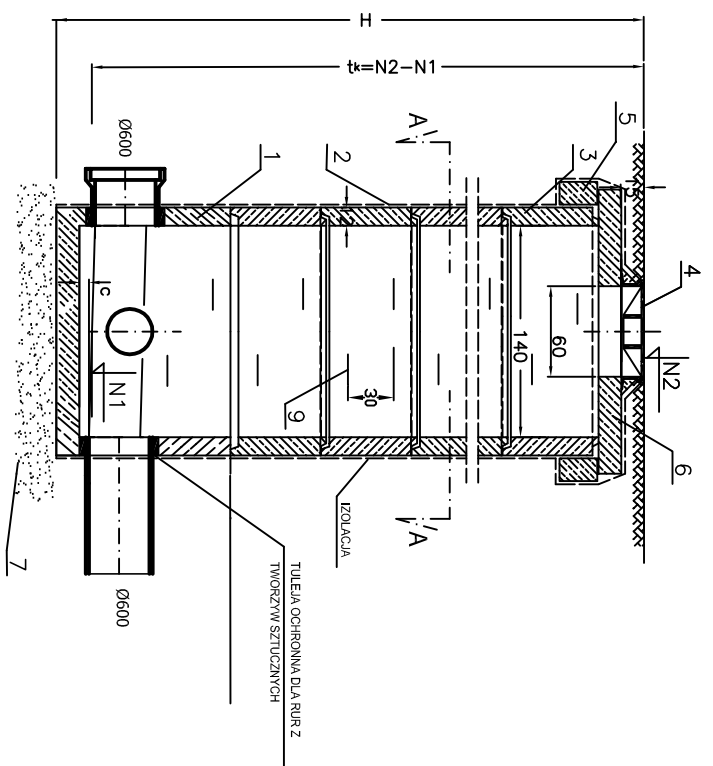
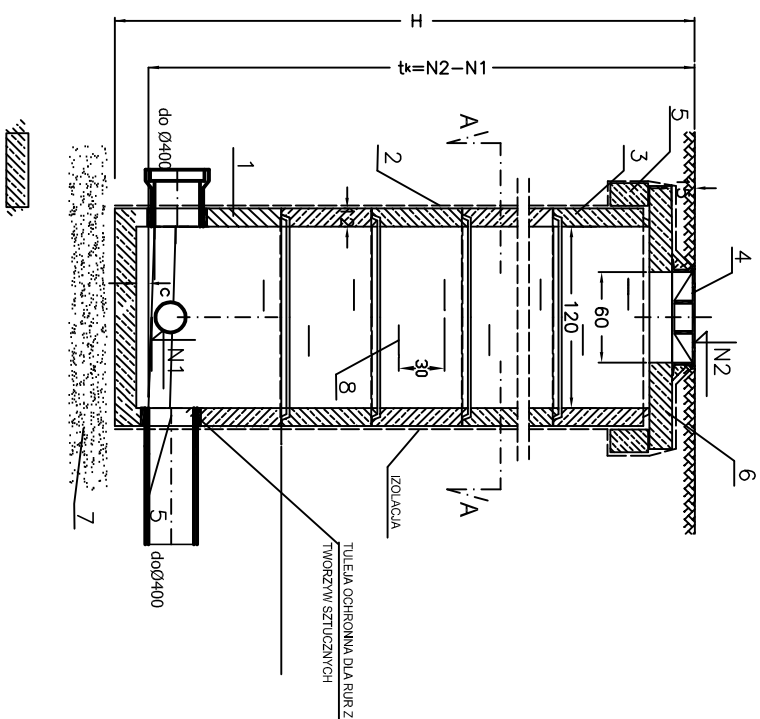
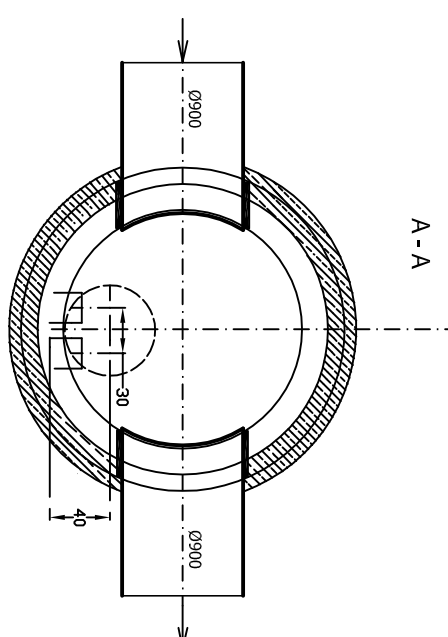
STUDZIENKA REWIZYJNA Ø1,20



STUDZIENKA REWIZYJNA Ø1,40



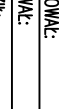


STUDZIENKA REWIZYJNA Ø1,60



STUDZIENKI KANALIZACYJNE

Nr.	NAZWA ELEMENTU	ŚREDNICA STUDZIENKI REWIZYJNEJ		
		DN 120	DN 140	DN 160
1	KRAĞ BETONOWY Z MONOLITYCZNYM DNEM	1200/800	1400/1000	1600/1200
2	IZOLACJA ZEWNĘTRZNA	Gruut suchy	2R+Pg	Gruut nawodniony 2R+2Pg
3	KRĘGI BETONOWE	1200/500(250)	1400/500 (lub 250)	1600/500 (lub 250)
4	WEŁAZ KANAŁOWY O ŚREDNICY DN600	TYPU D 400 (pokrywa wentylowana z 2 ryglami)		
5	PIERŚCIEN ODCIĄŻAJĄCY	Po-20-1860/1480	Po-20-2060/1680	Po-20-2260/1880
6	PŁYTA POKRYWOWA ŻELBETOWA Z OTWOREM DN600	PP-174/60	PP-194/60	PP-216/60
7	PODSYPKA Z POSPÓŁKI	GRUBOŚCI 15 cm		
8	STOPNIE ZŁAZOWE ŻELIWNE	WG WYSOKOŚCI STUDZIENKI		

RZĘDNE WŁAZÓW DOSTOSOWAĆ DO NIVELETY JEZDNI

		Pracownia Projektowa Zagospodarowanie Terenu, Drogi i Zieleńi		DROZET
		 Bi-6/74 SOPOT UL. REJA 13/15 pok. 817/818  550 32 60 fax 551 32 05 wew. 2093		
INWESTOR: URZĄD MIASTA GDYNIA		UMOWA:		
PROJEKT: GDYNIA OBRUZE – DOJEŹ UL. CECYLOWA. Projekt przebudowy sieci wod.-kan. ETAP I				
NAZWA RYSUNKU: Studnia kanalizacyjna Ø 1,2m, Ø1,4m, i Ø1,6m				
	BRANŻA:	SANTARIANA		
FAZA:	PR+PW	IMIE I NAZWISKO:	PODSZ:	
PROJEKTOWAŁ:	mgr inż. Donata Koczynska			
OPRACOWAŁ:	mgr inż. Donata Koczynski			
SPRAWDZIŁ:	mgr inż. Regina Jarmolowicz			
KIER.PRACOWNI:	mgr inż. Bogdan Dmochowski			
NR RYS.: 9		SKALA: 1:50		